

**Modularna horizontalna linija
700XP 6-ploča Električni štednjak**

STAVKA #: _____

MODEL #: _____

NAZIV #: _____

SIS #: _____

AIA #: _____



371019 (E7ECEL6R00)

6-ploča (2,6 kW svaka)
električni štednjak**Kratke specifikacije**

Br. stavke: _____

Glavne značajke

- Uređaj se instalira na otvorena postolja (ormariće s otvorenim postoljem), mosnu konstrukciju ili na konzolne sustave.
- Šest 2,6kW ploča od lijevanog željeza hermetički su zabrtvljeni na radnu plohu (od jednog komada).
- Specijalni dizajn kontrolnih regulatora štiti od ulaska vode.
- Zaštita od vode IPx4.
- Prikladni za instalaciju na radnu plohu.

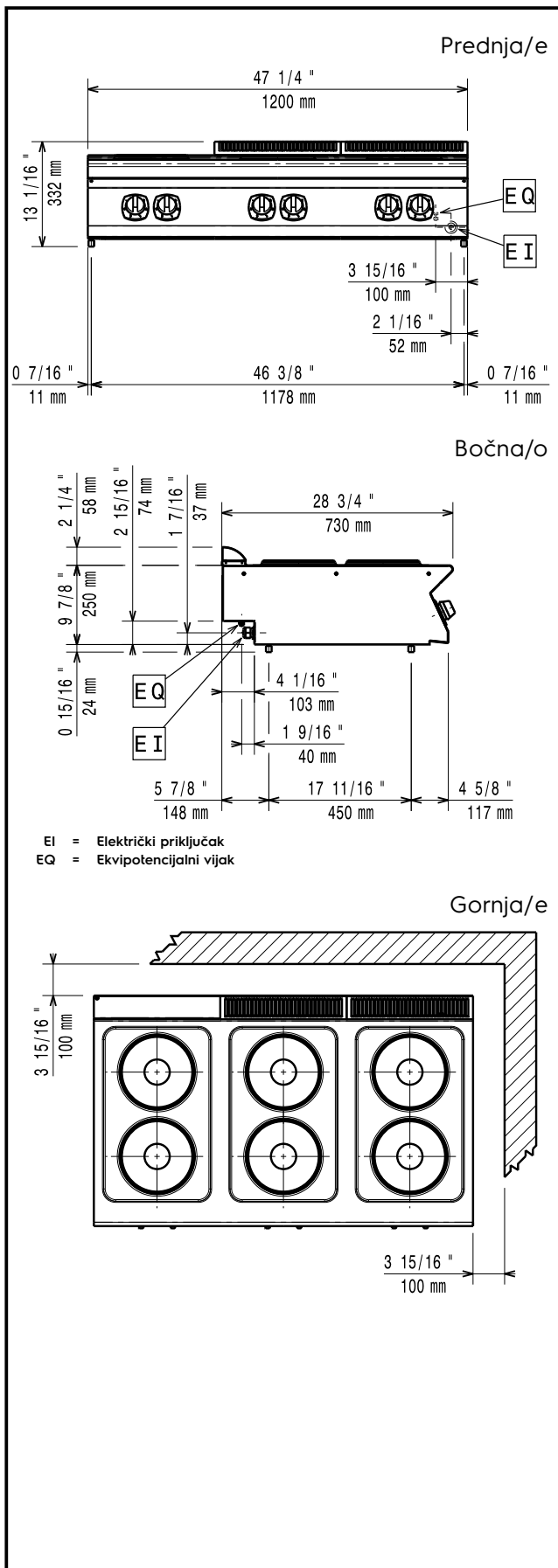
Konstrukcija

- Svi vanjski paneli od nehrđajućeg čelika s površinskom obradom Scotch Brite.
- Radna ploha prešana u jednom komadu nehrđajućeg čelika debljine 1,5 mm.
- Model ima pravokutne bočne rubove kako bi se uravnotežili susjedni uređaji i izbjegle zamke nečistoća u prorezima.

Opcijska dodatna oprema

- Pribor za brtvljenje spojeva PNC 206086
- Nosač za "mosni" sustav - 1200 mm PNC 206139
- Nosač za "mosni" sustav - 1400 mm PNC 206140
- Nosač za "mosni" sustav - 1600 mm PNC 206141
- Mješalica vode s okretnom rukom (produžetak slavine za vodu nije uključen) PNC 206289
- Produžetak za ugradnju slavine za vodu PNC 206291
- Nastavak za dimnjak 200 mm PNC 206302
- Nastavak za dimnjak 800 mm PNC 206304
- Bočni rukohvat za elemente linije 700 - Marine PNC 206307
- Rešetka za dimnjak, 400 mm, (700/900 linija) PNC 206400
- Prednji rukohvat - 1200mm PNC 216049
- Prednji rukohvat - 1600mm PNC 216050
- Par bočnih panela za stolne uređaje PNC 216277

ODOBRENJE: _____


Električki

Napon napajanja: 380-400 V/3 ph/50-60 Hz
Ukupna snaga: 15.6 kW

Ključne informacije:

Ukoliko se uređaj instalira iznad ili pored osjetljivog na temperaturu namještaja ili slično, sigurnosni prorez od 150mm treba biti poštovan ili instalirana termička zaštita.

Neto težina: 60 kg
Transportna težina: 56 kg
Transportna visina: 540 mm
Transportna širina: 830 mm
Transportna dubina: 1300 mm
Transportni volumen: 0.58 m³
Grupa certifikata: EH76T
Snaga prednjih ploča: 2.6 - 2.6 kW
Snaga stražnjih ploča: 2.6 - 2.6 kW
Dimenzija prednjih ploča: Ø 230 Ø 230
Dimenzija stražnjih ploča: Ø 230 Ø 230